

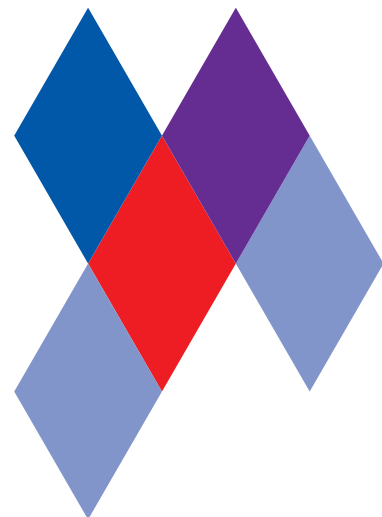
Harlequin Liberty HD™

Plancher démontable sur plots résistant à l'humidité et aux charges lourdes

Le plancher de danse **Harlequin Liberty HD** est une amélioration de notre célèbre plancher Harlequin Liberty, dans le sens où il est nettement plus résistant à des conditions d'utilisation plus exigeantes. Les deux faces des panneaux **Harlequin Liberty HD** sont recouvertes d'une résine polymère (coloris noir). La face supérieure possède de surcroît un grain qui lui confère une très bonne accroche et bénéficie d'une haute résistance à l'usure et aux intempéries, tout en étant antidérapant.

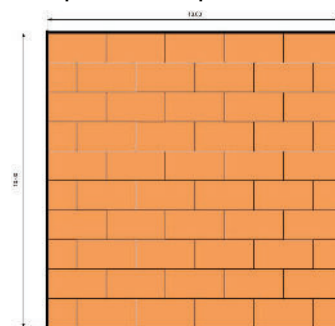
Finition : Les panneaux **Harlequin Liberty HD** sont idéalement recouverts d'un tapis de danse Harlequin. Les bordures et les rampes sont disponibles sur demande. Pour faciliter le stockage et le transport, nous vous recommandons l'utilisation de chariots prévus à cet effet. Veuillez consulter la page 5 pour plus de détails.

Installation : Il peut être installé de façon permanente ou être utilisé comme plancher portable. Le support sur lequel sera posé le plancher doit être plan, plein, sain et sec. Les panneaux sont posés en quinconce de façon à ce que les joints ne coïncident pas. Ils sont assemblés entre eux au moyen de rainures et de languettes et ensuite fixés les uns aux autres grâce à un système de crochet, pour une sécurité optimale.

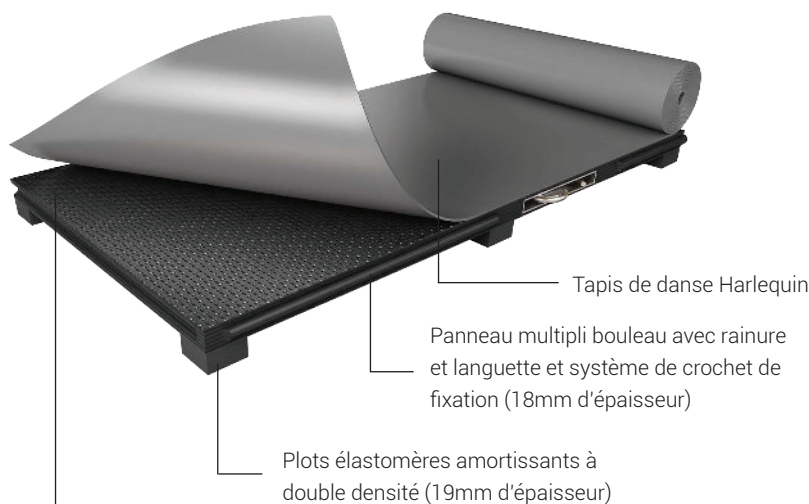


Dessin non contractuel

Configuration des
panneaux en quinconce



Dessin non contractuel

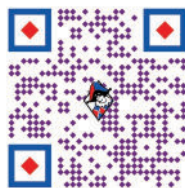


Tapis de danse Harlequin

Panneau multipli bouleau avec rainure
et languette et système de crochet de
fixation (18mm d'épaisseur)

Plots élastomères amortissants à
double densité (19mm d'épaisseur)

Une résine polymère (220 g, coloris noir) est appliquée sur les deux
côtés des panneaux. La face supérieure possède un grain qui confère
une très bonne accroche. La face inférieure est lisse.



Pour tout renseignement complémentaire,
appelez-nous au numéro vert 00 800 90 69 1000

Fabriqué dans l'UE. La société se réserve le droit d'apporter toute modification de conception ou de fabrication des produits décrits. Harlequin® est une marque déposée de British Harlequin plc, American Harlequin Corporate et Harlequin Europe S.A. © Harlequin Floors 07/2023



HARLEQUIN
www.harlequinfloors.com

LONDON ♦ LUXEMBOURG ♦ BERLIN ♦ MADRID ♦ PARIS ♦ LIEGE ♦ PHILADELPHIA ♦ LOS ANGELES ♦ FORT WORTH ♦ SYDNEY ♦ HONG KONG ♦ TOKYO

Harlequin

Liberty HD™

Plancher démontable sur plots résistant à l'humidité et aux charges lourdes



Caractéristiques

Type de pose	Permanent et portable
Dimensions des panneaux	1m x 1m & 2m x 1m
Epaisseur du plancher (hors tapis de danse)	37mm
Poids du plancher (hors tapis de danse)	12,5kg/m ²
Conforme à la norme d'essai	BS EN 14904:2006
Absorption moyenne des chocs	67% (le minimum selon la norme est 53%)
Déformation verticale	4,1mm
Déformation de la surface	12,8%
Réaction sous poids roulant	>1500 N
Conforme à la norme d'essai	BS EN 1991-1-1:2002
Charge ponctuelle	>360 kg
Charge répartie	>1000 kg
Conforme à la norme	DIN 18032-2
Certification feu	Bfl-s1 (hors tapis)
Niveau sonore généré par l'impact dans la pièce (Lw)	104,20 dB
Résistance thermique – valeur R	1,52 m ² K/W
Isolation thermique – valeur U	0,658 W/m ² K
Catégorie d'utilisation	A4
Emissions de COV	<0,10mg/m ³
Garantie	10 ans en cas d'installation par Harlequin, sinon 5 ans
Installation	Peut être installé par Harlequin ou par le client lui-même
Chauffage au sol	Compatible
Résistance à l'humidité et au poinçonnement	Très bonne

Dernières recommandations du Centre National de la Danse en matière d'aménagement d'un studio de danse (Avril 2016)

La qualité d'un plancher de danse tient à son homogénéité et à l'absence de points durs. Les planchers posés en quinconce sur plots élastomères diminuent les points de rigidité présents sur les sols traditionnels en double lambourrage.

Obligation (Article R. 462-1 du Code de l'éducation)
L'aire d'évolution des danseurs (plancher) doit être recouverte d'un matériau lisse, souple, résistant et posé de manière homogène (tapis de danse) la rendant peu glissante. Elle ne doit pas reposer directement sur un matériau dur tel que le béton ou le carrelage.

Recommandation

Il n'existe à ce jour aucun texte normalisant la construction d'un plancher de danse. Néanmoins la norme DIN 18032 partie II, relative aux caractéristiques des sols sportifs, fait actuellement office de référence pour les fabricants.

Quelques références en France et Suisse francophone

Maison des Compagnies à Meyrin (CH)

Opéra de Nice (F)

Salle de danse Mairie de Saint-Pierre en Martinique (F)

Ballet National de Nancy et de Lorraine (F)

Euro Disney à Paris (F)

Scène Nationale de Cergy-Pontoise (F)



Pour tout renseignement complémentaire, appelez-nous au numéro vert 00 800 90 69 1000

Fabriqué dans l'UE. La société se réserve le droit d'apporter toute modification de conception ou de fabrication des produits décrits. Harlequin® est une marque déposée de British Harlequin plc, American Harlequin Corporate et Harlequin Europe S.A. © Harlequin Floors 07/2023



HARLEQUIN
www.harlequinfloors.com

Harlequin Liberty HD™

Plancher démontable sur plots
résistant à l'humidité et aux
charges lourdes

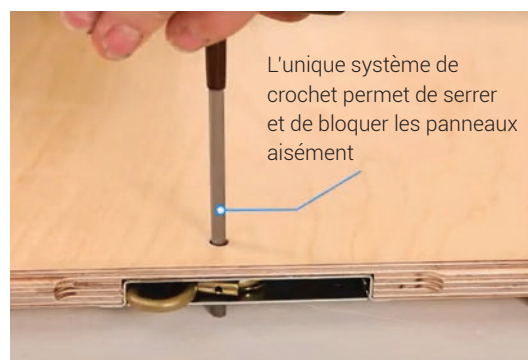
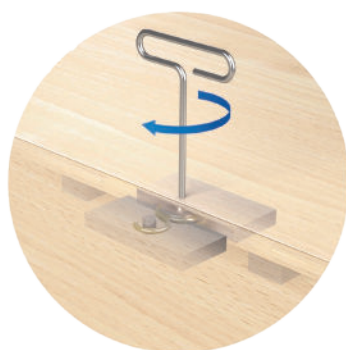


Mode de construction

- Composé de panneaux en multipli bouleau.
- Chaque panneau est équipé de plots élastomères à « double densité », qui garantissent une absorption uniforme et constante des chocs. Cette « double densité », testée selon le « Shore Durometer Test », permet d'obtenir une compression progressive des plots. Avec un ou plusieurs danseurs sur le même panneau, l'amorti et la restitution de l'énergie sont toujours parfaitement identiques.
- Les panneaux sont posés en quinconce pour éviter les joints croisés et sont assemblés par des rainures et languettes, constituant les joints des panneaux.
- Les languettes s'arrêtent à 20 mm des coins, ce qui assure une plus grande résistance aux charges lourdes.
- Les bords des panneaux sont soutenus par les plots élastomères.

Système de crochet

Les panneaux s'assemblent à l'aide de rainures et languettes arrondies et sont maintenus en place à l'aide de notre mécanisme exclusif de fermeture et de verrouillage à "un tour de clé".



Pour tout renseignement complémentaire,
appelez-nous au numéro vert 00 800 90 69 1000

Fabriqué dans l'UE. La société se réserve le droit d'apporter toute modification de conception ou de fabrication des produits décrits. Harlequin® est une marque déposée de British Harlequin plc, American Harlequin Corporate et Harlequin Europe S.A.
© Harlequin Floors 07/2023



HARLEQUIN
www.harlequinfloors.com

Harlequin Liberty HD™ Accessoires



Bordures et rampes

Les bordures et les rampes d'accès ont été conçues pour une utilisation sur scène ou comme finitions et seuils lorsqu'ils sont installés de façon permanente en studio de répétition.

Rampes

Caractéristiques

Largeur	540mm
Longueur	1m et 2m
Epaisseur	37mm

Conforme à l'accessibilité PMR

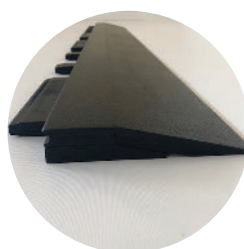


Mini rampes

Caractéristiques

Largeur	200mm
Longueur	1m et 2m
Epaisseur	37mm

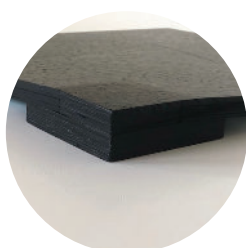
Non-conforme à l'accessibilité PMR



Coins

Caractéristiques

Largeur	540mm
Longueur	540mm
Epaisseur	37mm



Bordures

Caractéristiques

Largeur	65mm
Longueur	1m et 2m
Epaisseur	37mm



Pour tout renseignement complémentaire,
appelez-nous au numéro vert 00 800 90 69 1000

Fabriqué dans l'UE. La société se réserve le droit d'apporter toute modification de conception ou de fabrication des produits décrits. Harlequin® est une marque déposée de British Harlequin plc, American Harlequin Corporate et Harlequin Europe S.A.
© Harlequin Floors 07/2023



HARLEQUIN
www.harlequinfloors.com

Harlequin Liberty HD™ Accessoires



Chariots de transport des panneaux Harlequin Liberty HD

Les chariots de transport des panneaux du plancher de danse

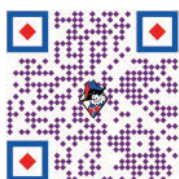
Harlequin Liberty et Harlequin Liberty HD ont été conçus spécifiquement pour transporter les panneaux, les bordures et les rives de compensation en toute sécurité lors des tournées.

- Fabriqués en acier émaillé noir, robuste et anti-griffes
- 4 roues pivotantes anti-traces équipées de freins pour faciliter les manoeuvres.
- Chaque chariot peut transporter jusqu'à 22 panneaux entiers qui se chargent et se déchargent très rapidement.
- Le dessous du chariot permet une manipulation aisée à l'aide d'un chariot élévateur.



Caractéristiques

Poids du chariot vide	112kg
Largeur	1270mm
Longueur	2025mm
Hauteur pour panneaux	993mm
Hauteur total	1211mm
Capacité	22 panneaux entiers ou 44 demi-panneaux
Roues	4 roues pivotantes équipées de freins
Diamètre des roues	150mm



Pour tout renseignement complémentaire,
appelez-nous au numéro vert 00 800 90 69 1000

Fabriqué dans l'UE. La société se réserve le droit d'apporter toute modification de conception ou de fabrication des produits décrits. Harlequin® est une marque déposée de British Harlequin plc, American Harlequin Corporate et Harlequin Europe S.A.
© Harlequin Floors 07/2023



HARLEQUIN
www.harlequinfloors.com